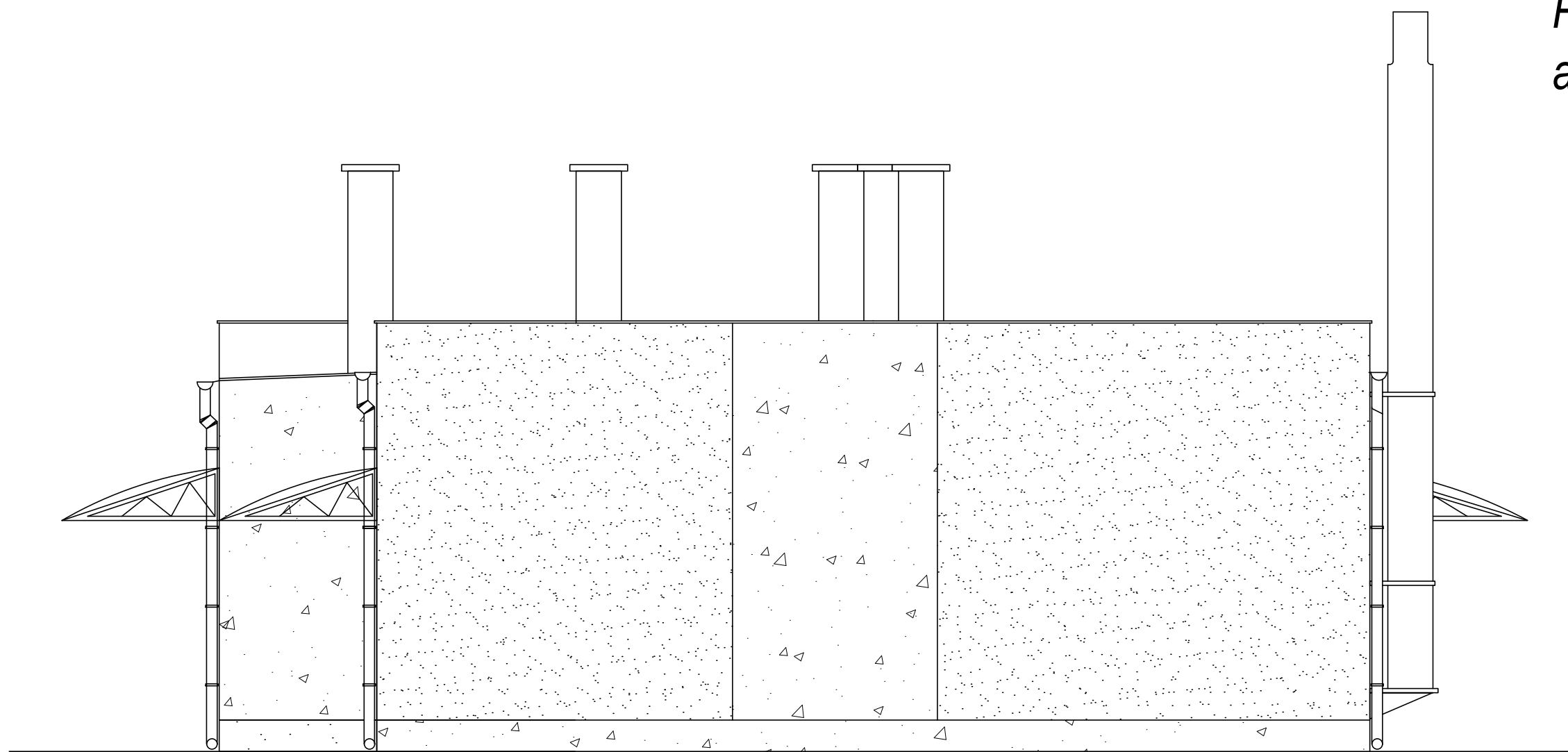


**ELEWACJA  
POŁUDNIOWA  
aneks**



ELEWACJA POŁUDNIOWA

Elewacje architektonicznie i kolorystycznie nawiązujące do budynku głównego Gminy Złotów.

<b>Aneks</b>		
KIEROWANIE, NADZOROWANIE, KONTROLA TECHNICZNA BUDÓW I ROBÓT ROMAN MĄDRY Błękit 36b, 77-400 Złotów		
Temat:	ELEWACJA POŁUDNIOWA - ANEKS	
Obiekt:	Budynek SOCJALNO GOSPODARCZY	
Inwestor:	GMINA ZŁOTÓW ul. Leśna 7, 77-400 Złotów	
Adres:	Złotów, gmina Złotów dz. nr ew.193/9	
Projektował architekturę:	mgr inż. arch. Tadeusz Tylka Uprawnienia do projektowania w specjalności architektonicznej bez ograniczeń nr NN-8345/474/81	
Opracował:	tech. bud. Roman Mądry	
Data opracowania: PAŹDZIERNIK 2018	Nr rysunku: 6-A	Skala: 1:50